

Ozn. ZÁBRADLÍ SCHODIŠTĚ

Z.1

Rozměr Popis

- dle schéma  
- 1 ks  
- celková  
hmotnost:-

Nosná konstrukce zábradlí schodiště bude svařena z ocelových uzavřených profilů-jeklů. Kotvení sloupků chemickými kotvami do boční stěny ž-b schodiště pomocí kotevní plotny, nosná ocelová konstrukce bude obložena kompozitními sendvičovými deskami s požární odolností dle PBR.

Materiál

- 1 - Jekl 80x50x4 mm na plocho, celková délka 90,0 m
- 2 - Jekl 80x50x4 mm - sloupek s kotevní plotnou, kotevní plech 200x100x8 mm, délka sloupku 1,7 m, celkový počet 33 ks
- 3 - Jekl 50x50x4 mm, délka 1,52 m, celkový počet ks 10
- 4 - Jekl 50x50x4 mm, délka 3,22 m, celkový počet ks 2
- 5 - kotvení sloupků chemickými kotvami do ž-b ramene schodiště 4xM12mm
- 6 - kompozitní sendvičové desky, celková plocha 81,0 m2, RAL 7016 - antracitová šedá, požární odolnost dle PBR
- 7 - kompozitní sendvičové desky, obklad ocelových nosníků, celk. plocha 0,5 m2, RAL 7016 - antracitová šedá, požární odolnost dle PBR

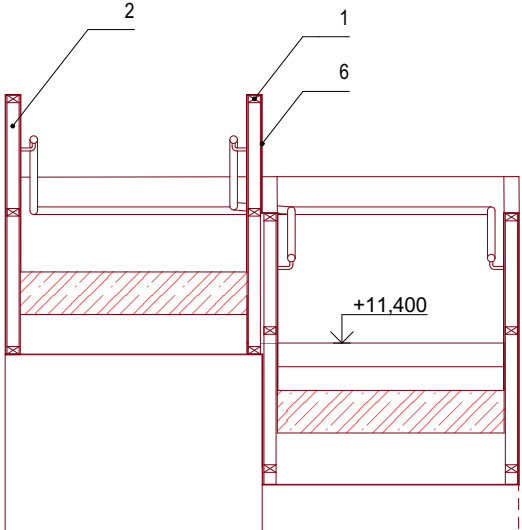
Poznámka

Barvy před realizací budou vyzorkovány a odsouhlaseny.

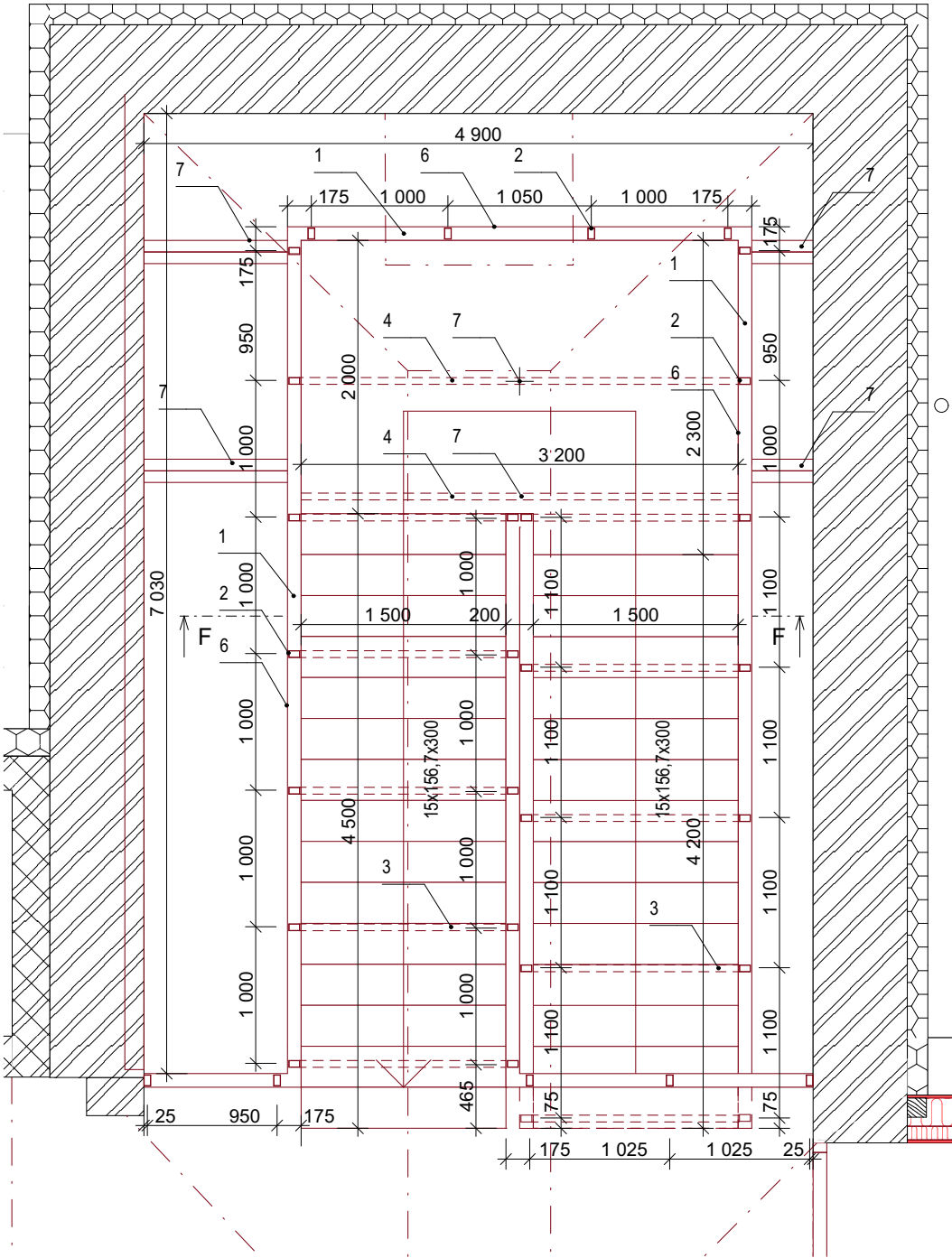
Dokumentace nenahrazuje výrobní dokumentaci dopracovaných detailů. Optimalizace dimenze jednotlivých prvků a dimenze kotev je povinností zhotovitele v rámci dílenské dokumentace dodavatele. Tato bude předložena projektantovi a investorovi k odsouhlasení. Přesné rozměry nutno zaměřit na stavbě, případné změny konzultovat s projektantem a investorem.

- Provádět v souladu s ČSN 74 3305 ochranná zábradlí
- Svary zabrousit, hrany zaoblit, zavičkovat
- Optimalizace dimenze jednotlivých prvků a kotev je předmětem dílenské dokumentace dodavatele, ta bude předložena investorovi k odsouhlasení
- Přesné rozměry nutno zaměřit na stavbě

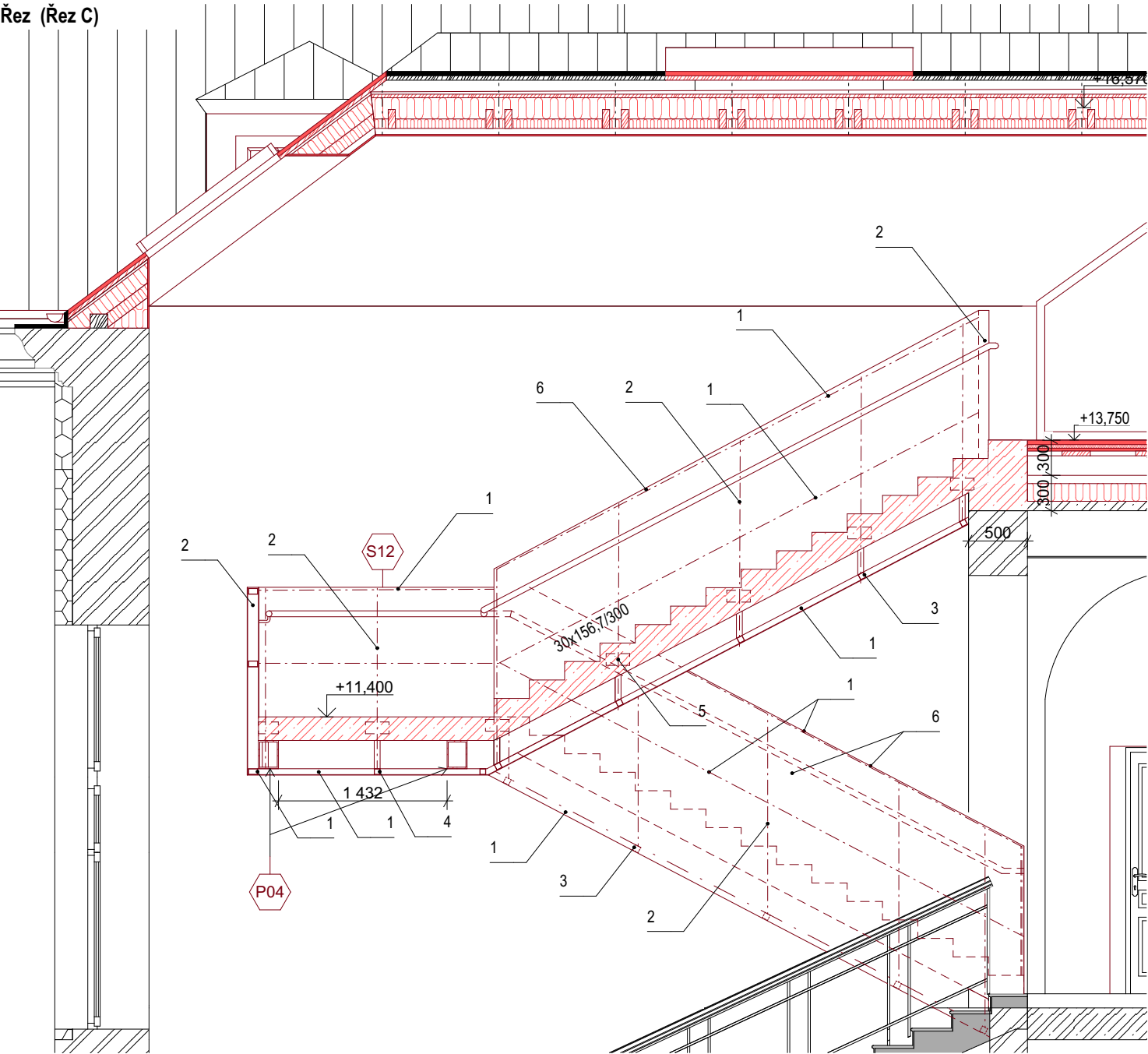
Příčný řez (Řez F)



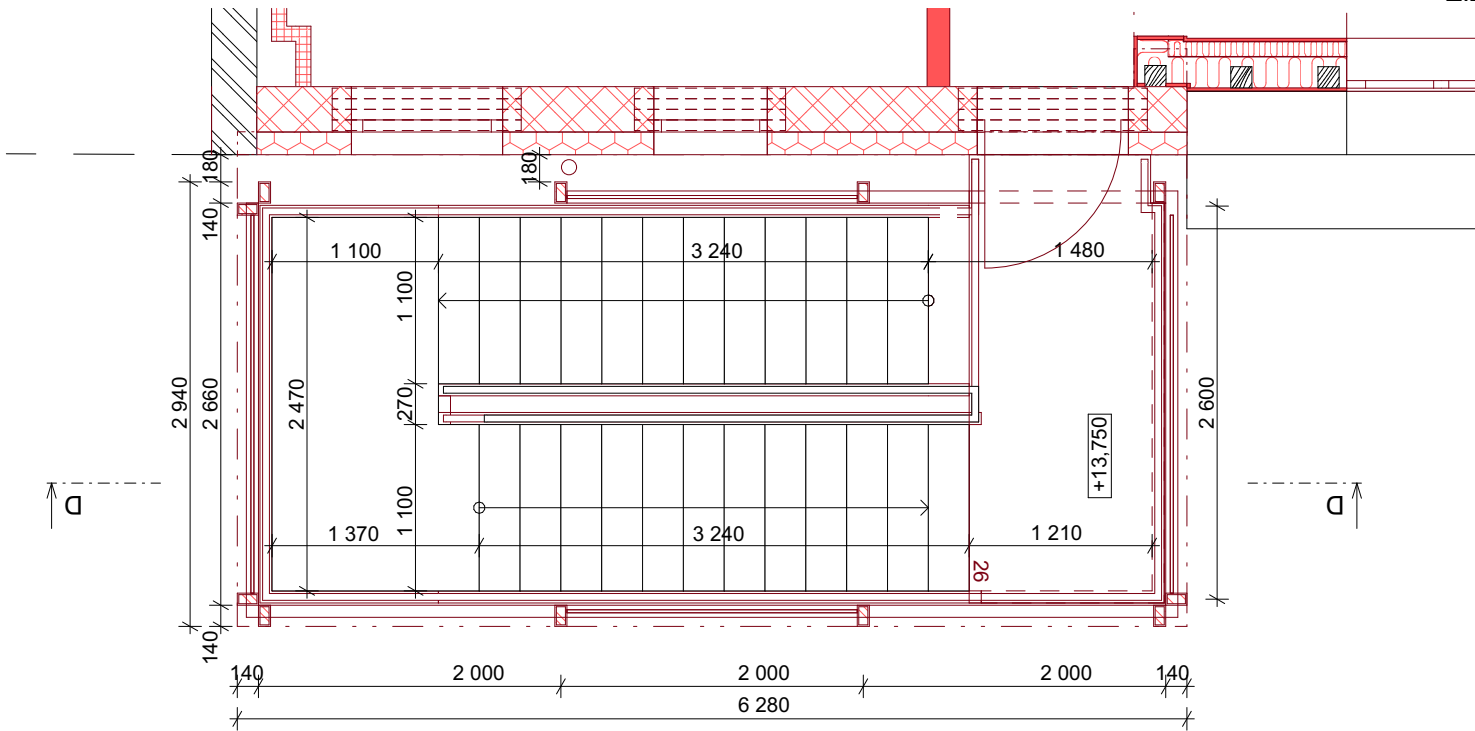
Půdorys



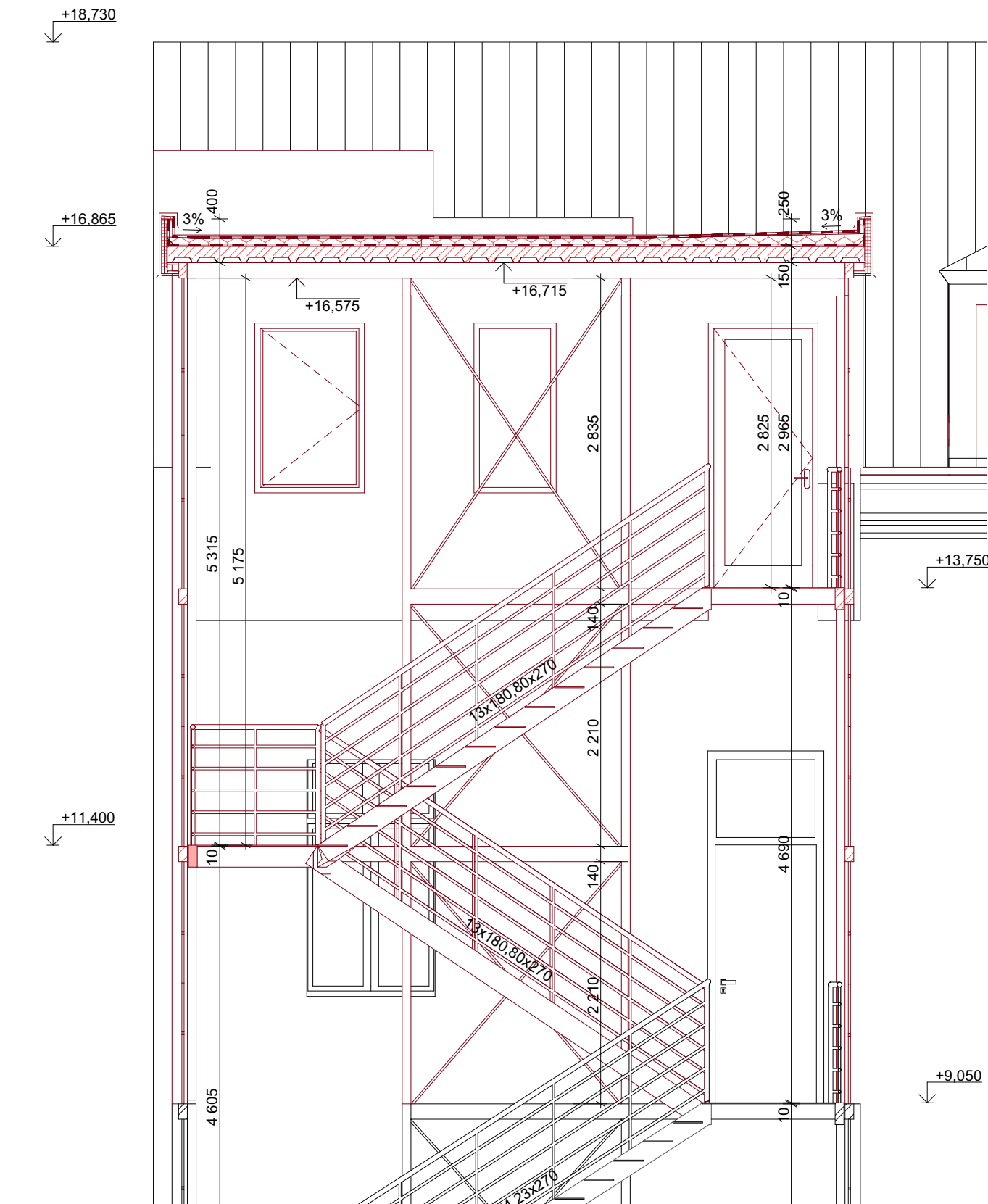
Řez (Řez C)



Půdorys schodiště - 4.NP



Řez schodištěm



Ozn.  
Z.2

ÚNIKOVÉ SCHODIŠTĚ

Rozměr

- dle schéma
- půdorysné rozměry: 6280x2940 mm
- výška: 7680 mm
- 1 ks
- celková hmotnost: -

Materiál

Žárově zinkovaná ocel + kovářská  
barva černá

Kotvení

Chemickými kotvami do stávajícího  
zdiva v úrovni patra

Popis

Nosná montovaná konstrukce z uzavřených jekl profilů, UPE profilů, podesty a stupňů z plnoplošného drážkového protisklzného plechu, zavětrování z ocelových táhel, paty a spoje z pásové oceli. Nosná konstrukce zastřešení z trapézového plechu. Zábradlí z uzavřených jekl profilů. Ke konstrukci schodiště bude kotvena síť proti holubům, viz samostatně PSV. Nové schodiště naváže na konstrukci schodiště, která byla původně navržena do úrovně 3.NP (projekt Tř. Svobody 8 - rekonstrukce objektu pro potřeby FZV UPOL, zak. číslo 2202, datum 10/2022, Z.16)

Poznámka

Konstrukce bude uzemněna.  
Hrany zabrousit a zaoblit, zavičkovat.  
Barvy před realizací budou vyvzorkovány a odsouhlaseny.

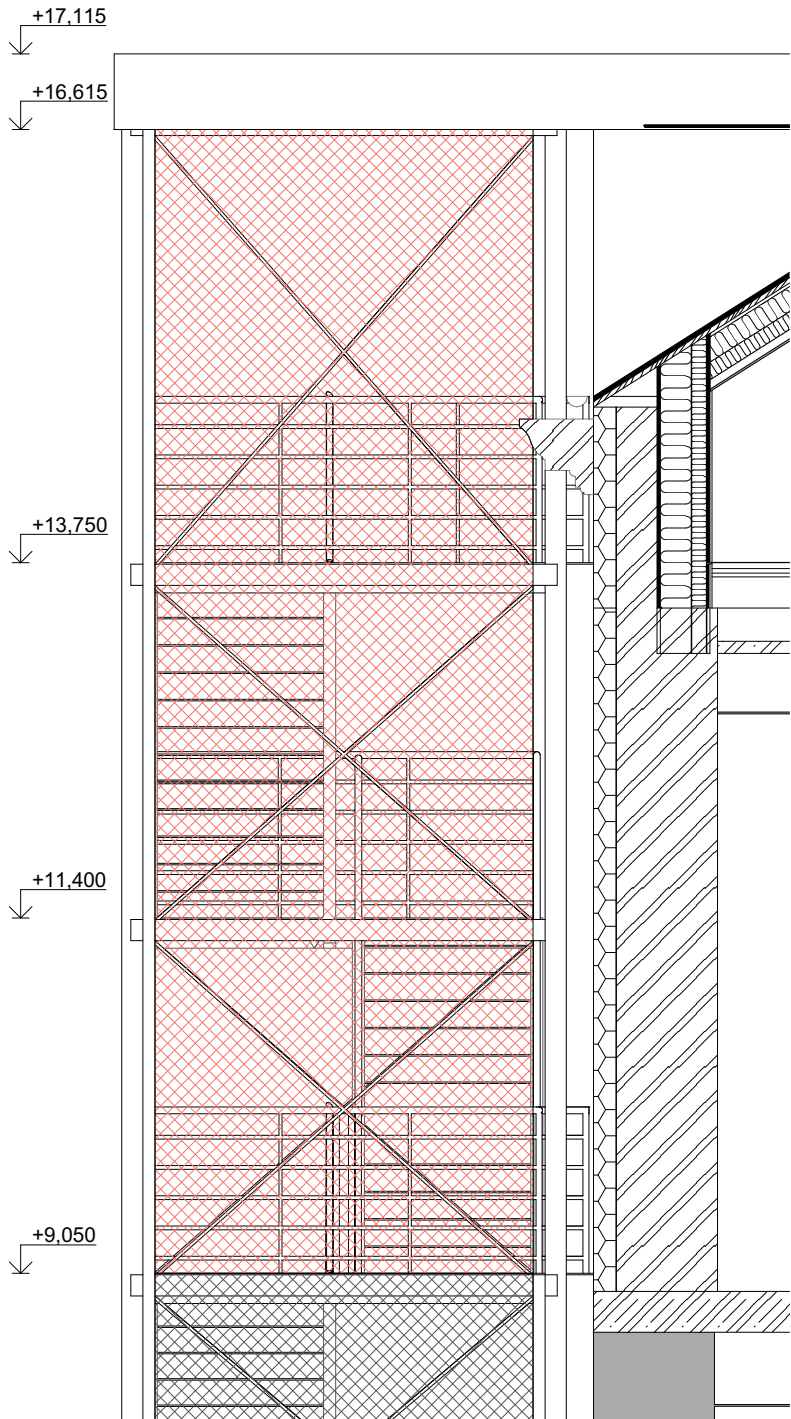
Dokumentace nenahrazuje výrobní dokumentaci dopracovaných detailů. Optimalizace dimenze jednotlivých prvků a dimenze kotev je povinností zhotovitele v rámci dílenské dokumentace dodavatele. Tato bude předložena projektantovi a investorovi k odsouhlasení. Přesné rozměry nutno zaměřit na stavbě, případné změny konzultovat s projektantem a investorem.

Nastavba

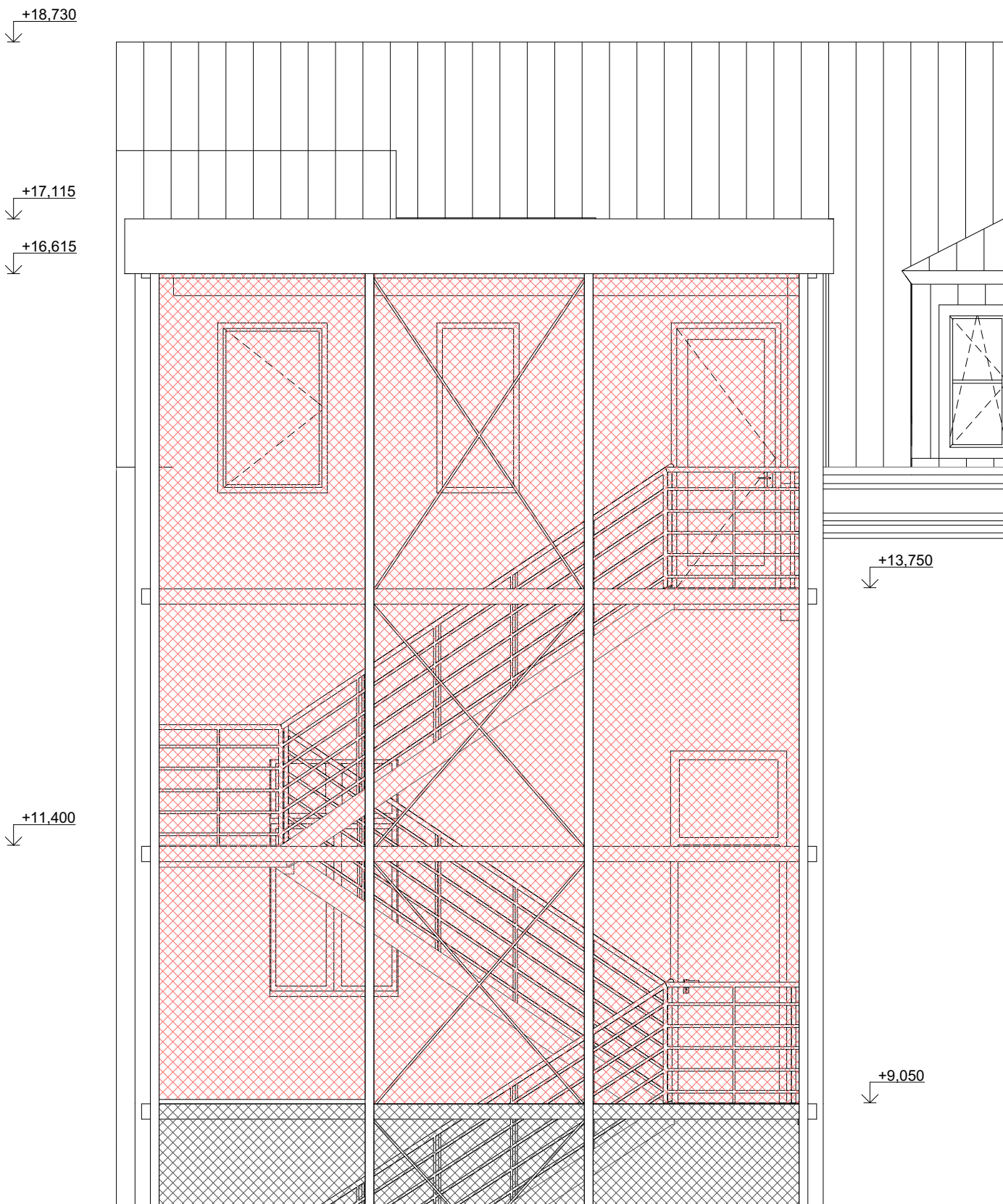
PÓL	PROFIL	délka (mm)	plocha (plechy) (m2)	
	hmotnost celkem (kg)			
1	VIKAM TR 60/235	6416,75	-	63,75
2	TROBD 140x80x4	348853	-	1133,75
3	L60x5	26937	-	30,75
4	TROBD 40x20x3	369171	-	350
5	PL1 00x10	12085	-	23,75
6	UPE200	82157	-	494,25
8	TROBD 30x10x3	900480	-	113,25
9	KR16	111320	-	43,25
10	TROBD 160x80x4	43680	-	155
11	L50x5	31280	-	29,25
12	P10	-	0,2	21
13	P8	-	2,795	234
14	P15	-	0,01	1,75
15	P5	-	4,62	246,5

SOUČET	kg	2940,25
DROBNÝ A SPOJOVACÍ MATERIÁL 10%	kg	294,025
VÁHA OCELI CELKEM	kg	3234,275

Pohled boční



Pohled podélný



Ozn. CELOSKLENĚNÉ ZÁBRADLÍ

Z.3

## Rozměr

- dle schéma
- šířka: 720 mm
- výška: 750 mm - spodní hrana bude osazena 150 mm od úrovně podlahy
- 1 ks
- celková hmotnost: -

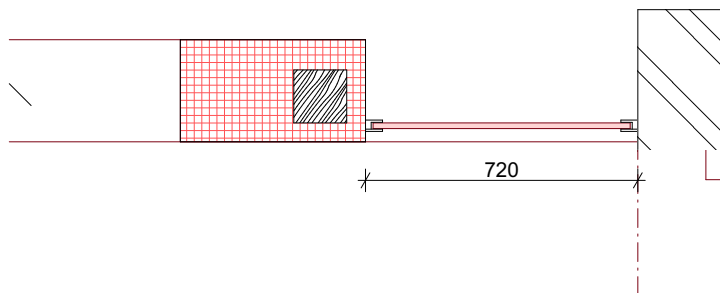
## Materiál

- čiré bezpečnostní sklo
- nerezový držák výplně skla, 4ks

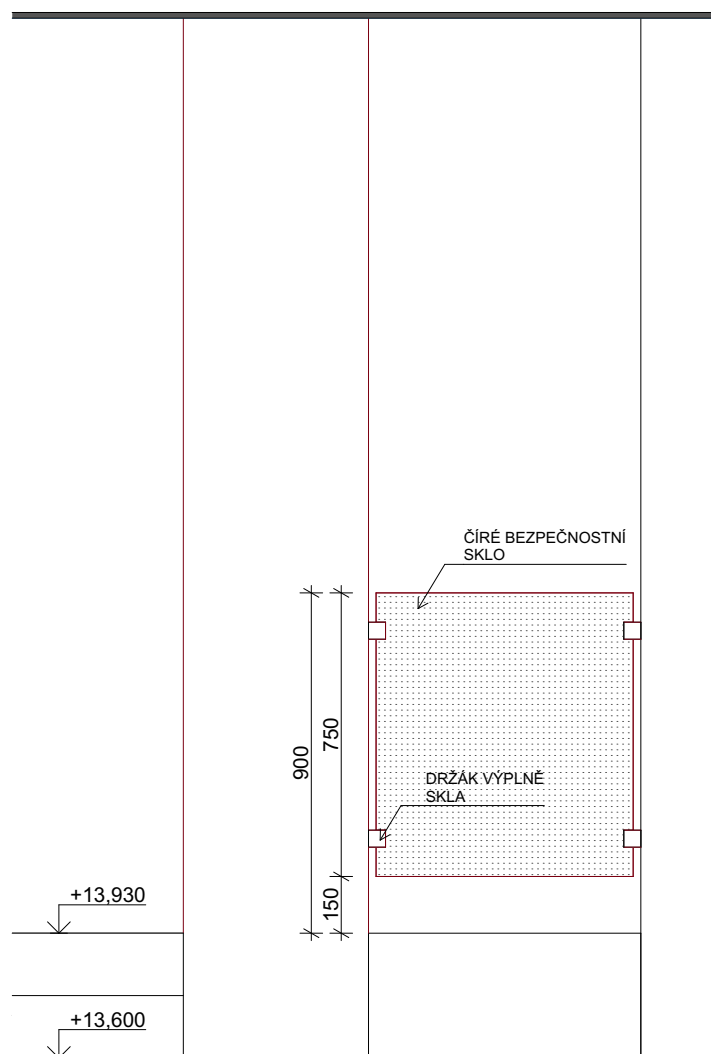
## Kotvení

- kotvení držáků do stávající zdi a SDK pilíře, kotvení do SDK desky na zavěšení těžších břemen
- čiré bezpečnostní sklo bude uchyceno pomocí nerezových kovových držáků

## Půdorys



## Pohled



## Poznámka

Barvy a materiály před realizací budou vyzkorkovány a odsouhlaseny.

Dokumentace nenahrazuje výrobní dokumentaci dopracovaných detailů. Optimalizace dimenze jednotlivých prvků a dimenze kotev je povinností zhotovitele v rámci dílenské dokumentace dodavatele. Tato bude předložena projektantovi a investorovi k odsouhlasení. Přesné rozměry nutno zaměřit na stavbě, případné změny konzultovat s projektantem a investorem.



Ozn. ZÁBRADLÍ SCHODIŠTĚ - NEREZOVÉ MADLO

Z.4

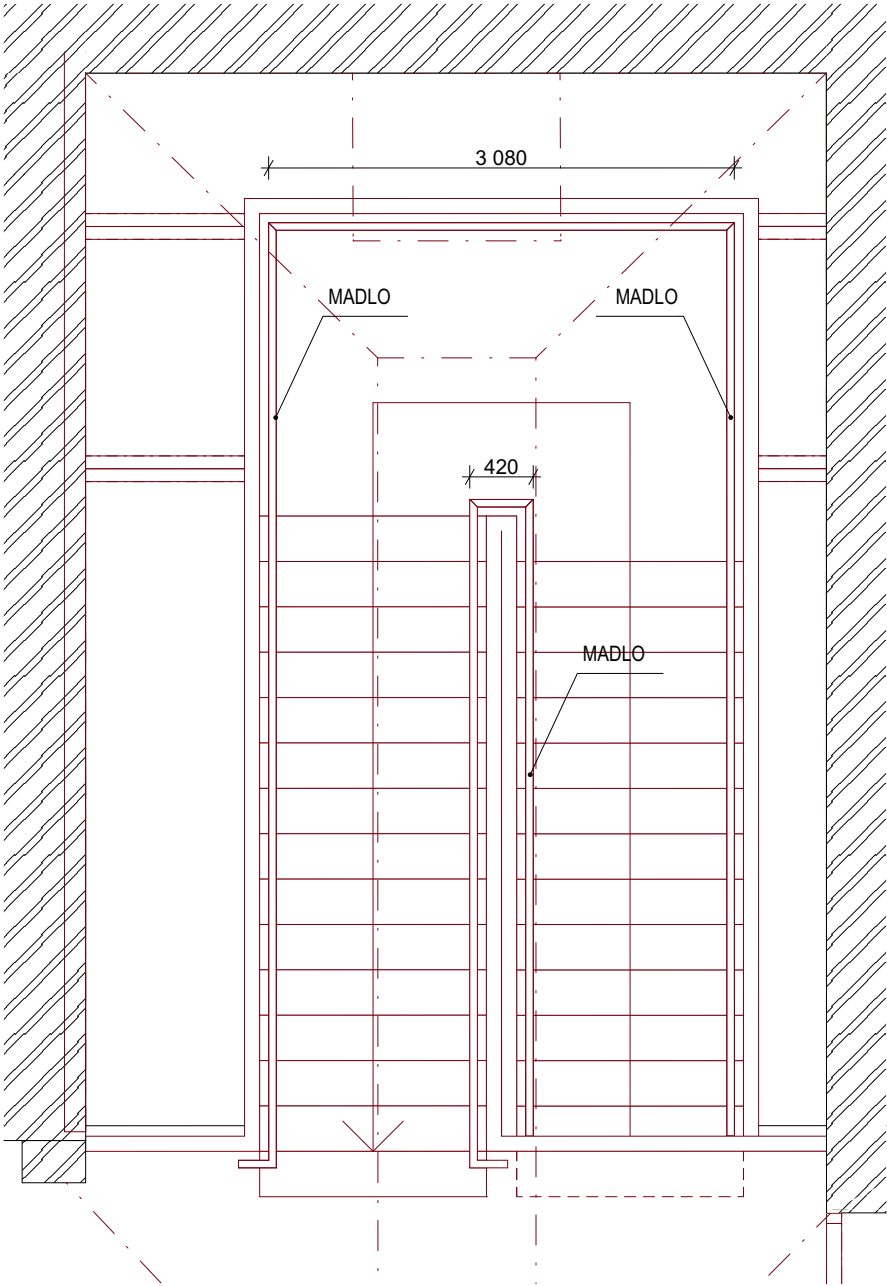
Rozměr	Popis	Materiál
- dle schéma - celková délka: 28m	Madlo z nerezové oceli, povrchová úprava mat jedná se o nerezovou trubku, $\varnothing=50$ mm, tl. 2 mm, kotvení pomocí šroubku a držáku na madla se závitem, šroubek bude kotven do sloupku (jeklu)	- madlo - nerezová ocel, $\varnothing=50$ mm, tl. 2 mm, celková délka 25,6 m - držák na madlo se závitem, nerezová ocel, - celkový počet 26 ks - šroubek M8 pro uchycení držáku na madlo, - kotvení do ocelového sloupku - celkový počet 26 ks

Poznámka

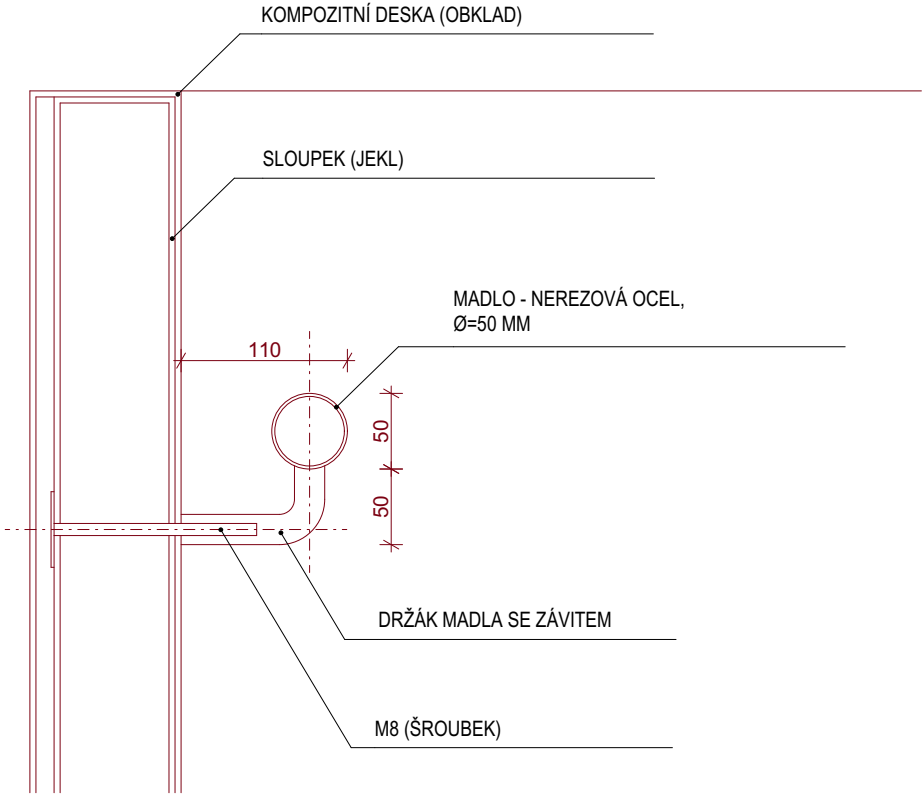
Barvy před realizací budou vyvzorkovány a odsouhlaseny.

Dokumentace nenahrazuje výrobní dokumentaci dopracovaných detailů. Optimalizace dimenze jednotlivých prvků a dimenze kotev je povinností zhotovitele v rámci dílenské dokumentace dodavatele. Tato bude předložena projektantovi a investorovi k odsouhlasení. Přesné rozměry nutno zaměřit na stavbě, případné změny konzultovat s projektantem a investorem.

Půdorys



Detail



Řez

